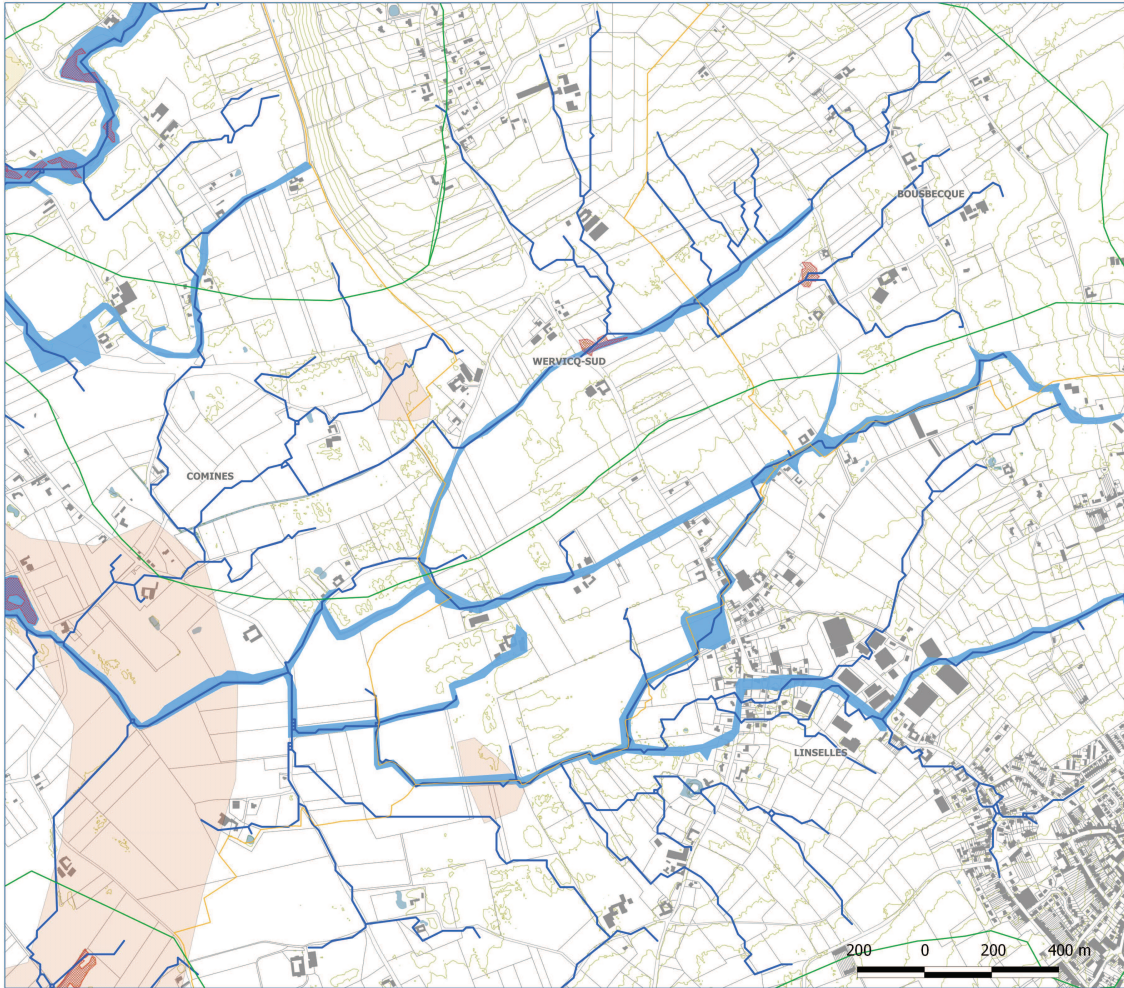
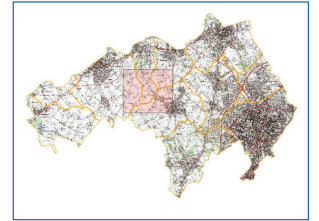


## Cartographie de fonctionnement hydraulique/morphologique



### Communes de Comines, Werwicz-Sud, Linselles et Bousbecque

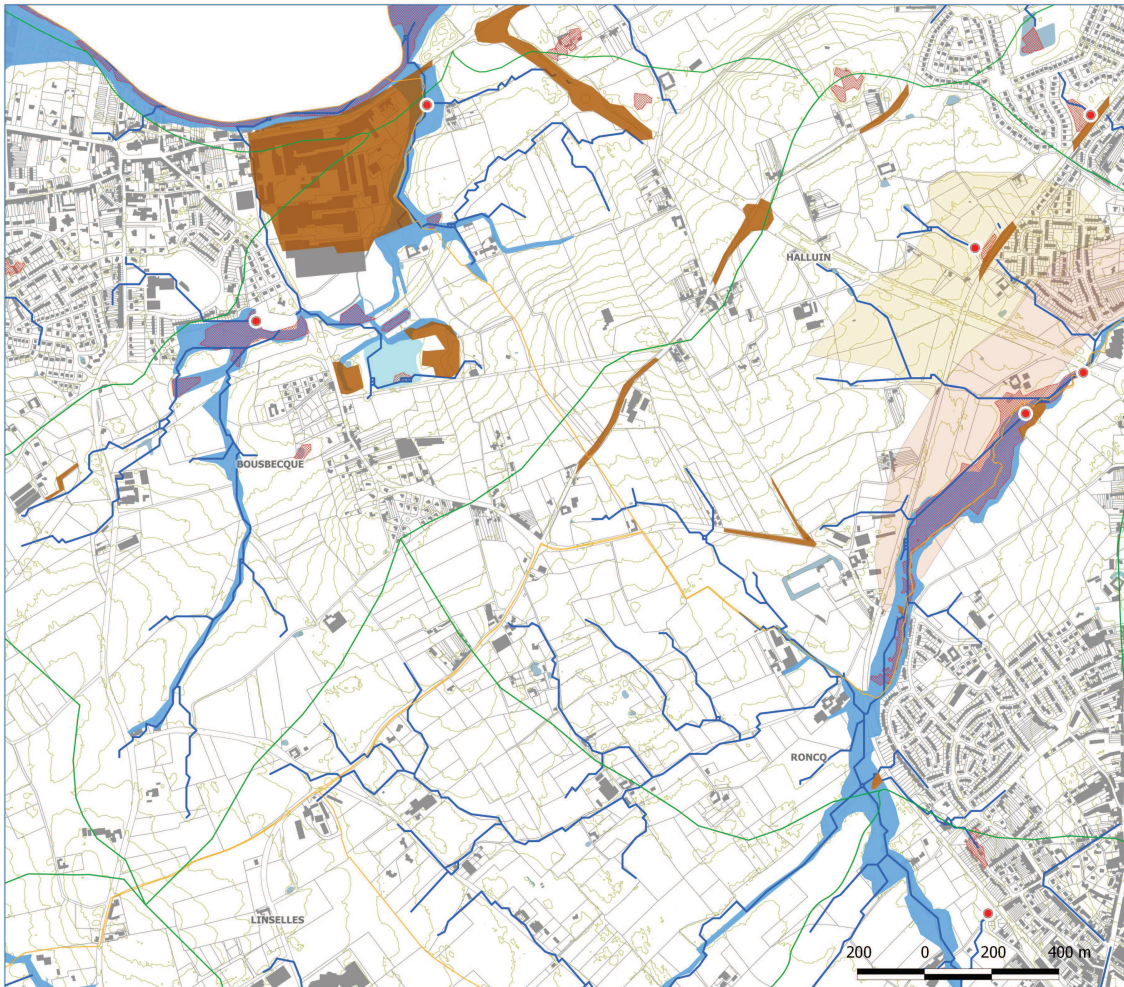


- Éléments généraux**
- Limites communales
  - Parcellaire du cadastre
  - Bâti
  - Cours d'eau et pièces d'eau
  - Sous-bassins versants
  - Courbes de niveaux - 2 m
- Fonctionnement hydraulique/morphologique**
- Risque de remontée de nappe (BRGM)
- Nappe sub-affleurante
  - Fort à très fort
  - Zones de dépression topographique
  - Axes d'écoulements préférentiels
  - Points d'accumulation/désordres potentiels
- Éléments morphologiques**
- Lit majeur (Lys + becques)
  - Espaces complémentaires
  - Remblais (infrastructures et constructions)

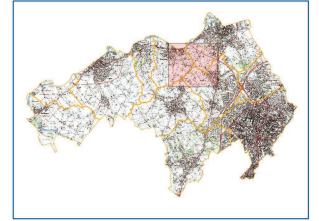
Liberté • Égalité • Fraternité  
 Direction Départementale  
 des Territoires et de la Mer  
 Nord  
 RÉPUBLIQUE FRANÇAISE

Systeme de coordonnées : Lambert 93 (RGF93)  
 Projection : Lambert conique conforme  
 Source : DGI-cadastre 2009

## Cartographie de fonctionnement hydraulique/morphologique



### Communes de Bousbecque, Roncq, Linselles et Halluin



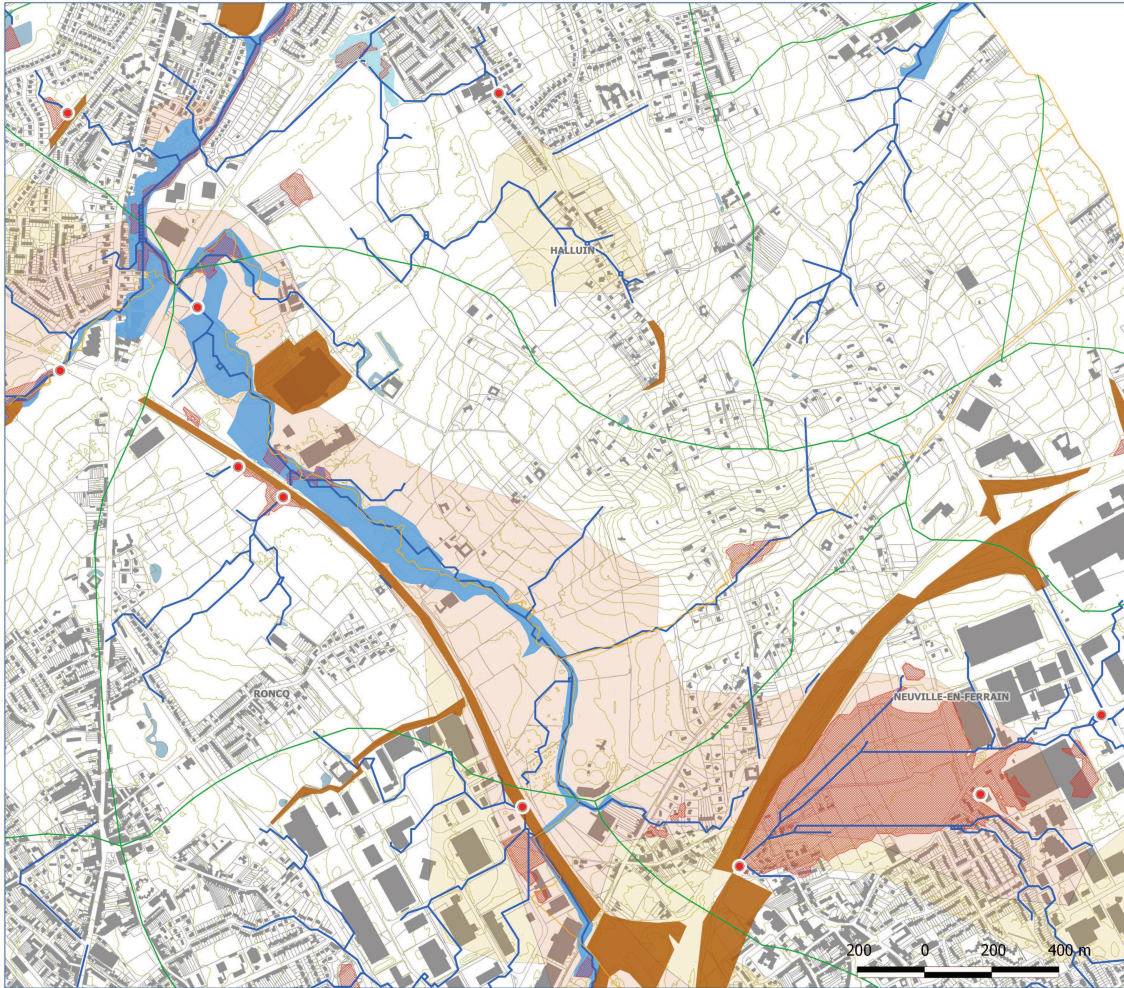
- Éléments généraux**
- Limites communales
  - Parcellaire du cadastre
  - Bâti
  - Cours d'eau et pièces d'eau
  - Sous-bassins versants
  - Courbes de niveaux - 2 m
- Fonctionnement hydraulique/morphologique**
- Risque de remontée de nappe (BRGM)
- Nappe sub-affleurante
  - Fort à très fort
  - Zones de dépression topographique
  - Axes d'écoulements préférentiels
  - Points d'accumulation/désordres potentiels
- Éléments morphologiques**
- Lit majeur (Lys + becques)
  - Espaces complémentaires
  - Remblais (infrastructures et constructions)

Liberté • Égalité • Fraternité  
 Direction Départementale  
 des Territoires et de la Mer  
 Nord  
 RÉPUBLIQUE FRANÇAISE

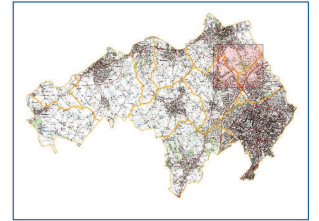
Systeme de coordonnées : Lambert 93 (RGF93)  
 Projection : Lambert conique conforme  
 Source : DGI-cadastre 2009



## Cartographie de fonctionnement hydraulique/morphologique



### Communes d'Halluin, Neuville-en-Ferrain et Roncq

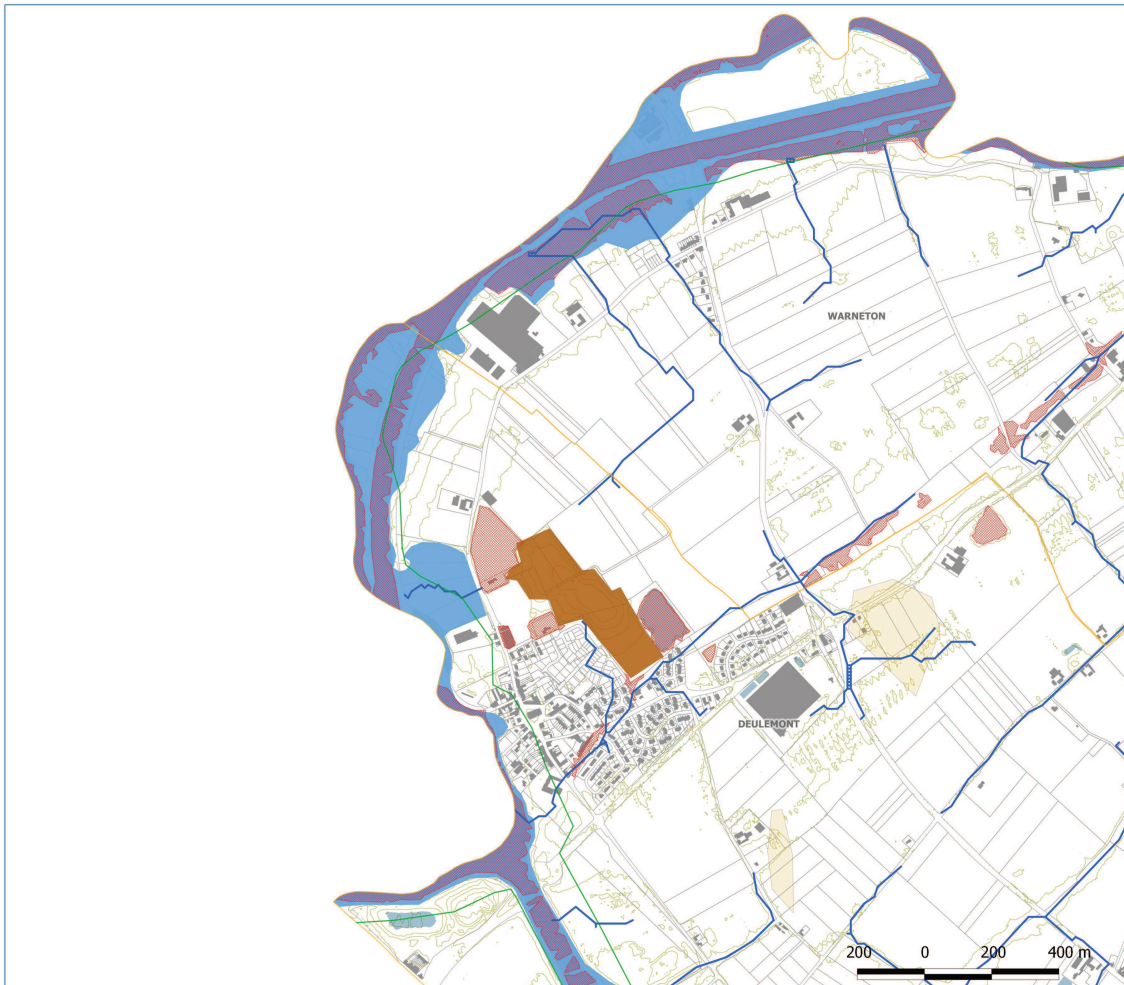


- Éléments généraux**
- Limites communales
  - Parcellaire du cadastre
  - Bâti
  - Cours d'eau et pièces d'eau
  - Sous-bassins versants
  - Courbes de niveaux - 2 m
- Fonctionnement hydraulique/morphologique**
- Risque de remontée de nappe (BRGM)
- Nappe sub-affleurante
  - Fort à très fort
  - Zones de dépression topographique
  - Axes d'écoulements préférentiels
  - Points d'accumulation/désordres potentiels
- Éléments morphologiques**
- Lit majeur (Lys + becques)
  - Espaces complémentaires
  - Remblais (infrastructures et constructions)

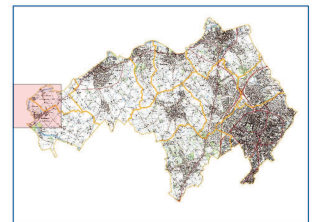


Système de coordonnées : Lambert 93 (RGF93)  
Projection : Lambert conique conforme  
Source : DGI-cadastre 2009

## Cartographie de fonctionnement hydraulique/morphologique



### Communes de Deulemont et Warneton



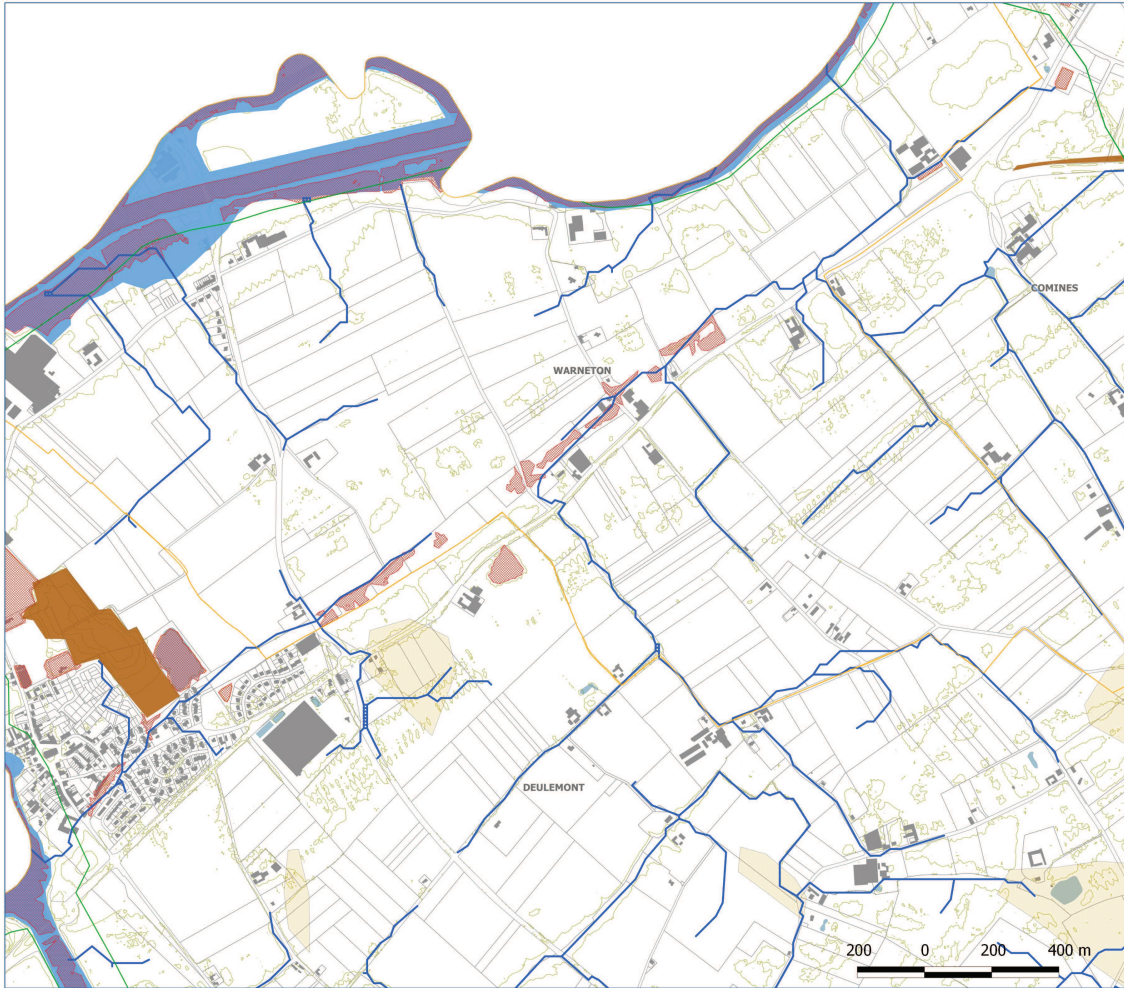
- Éléments généraux**
- Limites communales
  - Parcellaire du cadastre
  - Bâti
  - Cours d'eau et pièces d'eau
  - Sous-bassins versants
  - Courbes de niveaux - 2 m
- Fonctionnement hydraulique/morphologique**
- Risque de remontée de nappe (BRGM)
- Nappe sub-affleurante
  - Fort à très fort
  - Zones de dépression topographique
  - Axes d'écoulements préférentiels
  - Points d'accumulation/désordres potentiels
- Éléments morphologiques**
- Lit majeur (Lys + becques)
  - Espaces complémentaires
  - Remblais (infrastructures et constructions)



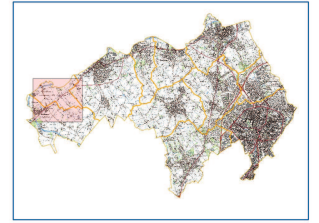
Système de coordonnées : Lambert 93 (RGF93)  
Projection : Lambert conique conforme  
Source : DGI-cadastre 2009



## Cartographie de fonctionnement hydraulique/morphologique



### Communes de Deulemont et Warneton

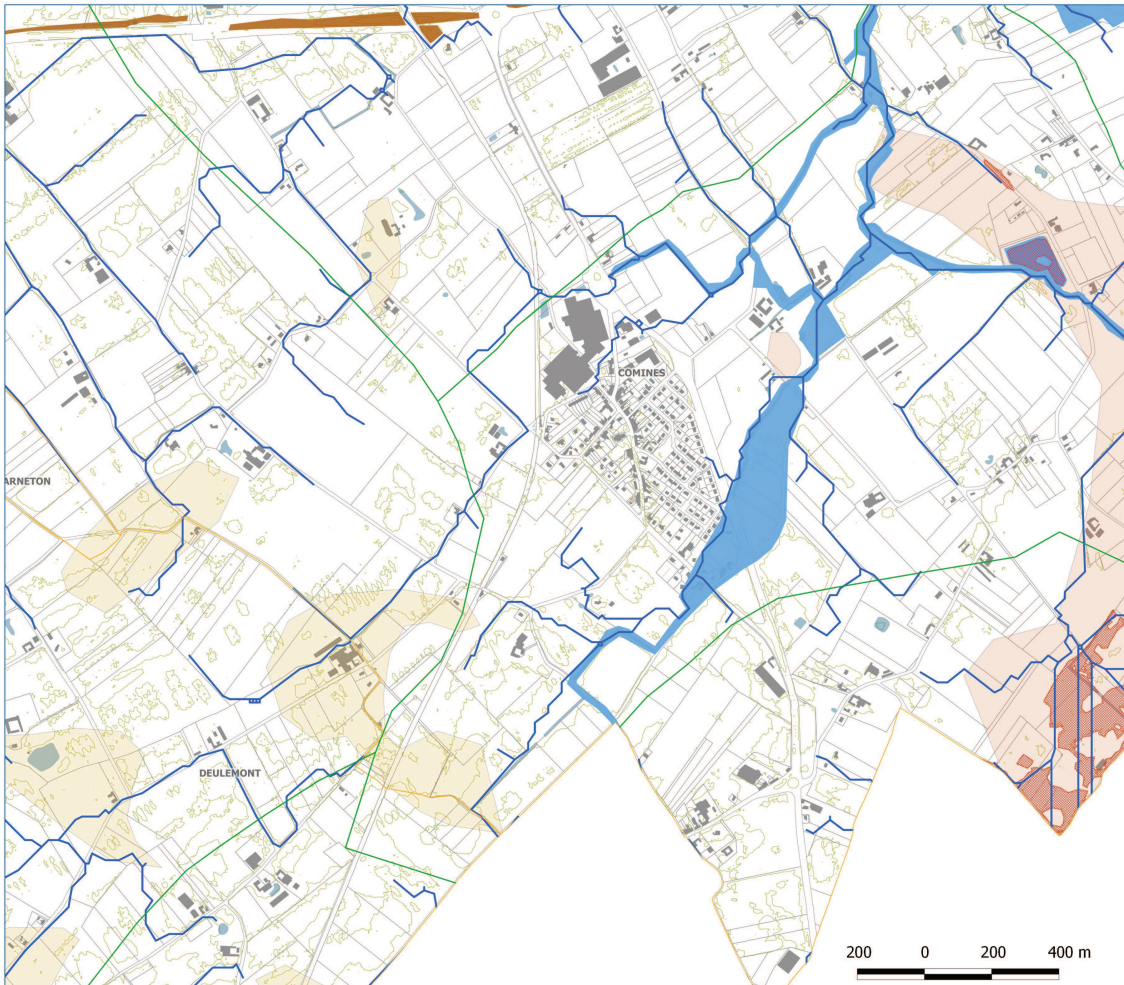


- Éléments généraux**
- ▭ Limites communales
  - ▭ Parcellaire du cadastre
  - ▭ Bâti
  - ▭ Cours d'eau et pièces d'eau
  - ▭ Sous-bassins versants
  - Courbes de niveaux - 2 m
- Fonctionnement hydraulique/morphologique**
- Risque de remontée de nappe (BRGM)
- ▭ Nappe sub-affleurante
  - ▭ Fort à très fort
  - ▭ Zones de dépression topographique
  - Axes d'écoulements préférentiels
  - Points d'accumulation/désordres potentiels
- Éléments morphologiques**
- ▭ Lit majeur (Lys + becques)
  - ▭ Espaces complémentaires
  - ▭ Remblais (infrastructures et constructions)

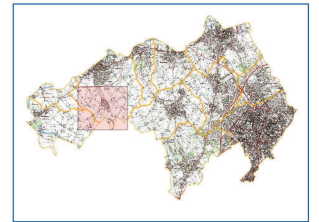


Système de coordonnées : Lambert 93 (RGF93)  
Projection : Lambert conique conforme  
Source : DGI-cadastre 2009

## Cartographie de fonctionnement hydraulique/morphologique



### Communes de Comines, Warneton et Deulemont



- Éléments généraux**
- ▭ Limites communales
  - ▭ Parcellaire du cadastre
  - ▭ Bâti
  - ▭ Cours d'eau et pièces d'eau
  - ▭ Sous-bassins versants
  - Courbes de niveaux - 2 m
- Fonctionnement hydraulique/morphologique**
- Risque de remontée de nappe (BRGM)
- ▭ Nappe sub-affleurante
  - ▭ Fort à très fort
  - ▭ Zones de dépression topographique
  - Axes d'écoulements préférentiels
  - Points d'accumulation/désordres potentiels
- Éléments morphologiques**
- ▭ Lit majeur (Lys + becques)
  - ▭ Espaces complémentaires
  - ▭ Remblais (infrastructures et constructions)



Système de coordonnées : Lambert 93 (RGF93)  
Projection : Lambert conique conforme  
Source : DGI-cadastre 2009